

Teknik Analiz

06 Mart 2026

	Destek-1	Destek-2	Destek-3	Pivot	Direnç-1	Direnç-2	Direnç-3
BIST100	13.017	12.955	12.862	13.109	13.171	13.264	13.326
X30YVADE	15.080	14.950	14.820	15.352	15.420	15.500	15.620
EUR/USD	1.1580	1.1550	1.1530	1.1603	1.1648	1.1660	1.1690
GBP/USD	1.3335	1.3310	1.3290	1.3347	1.3400	1.3420	1.3436
Ons Altın	5.070	5.000	4.950	5.107	5.200	5.250	5.304
Ons Gümüş	82,50	81,50	80,00	82,70	87.70	90.00	91,30

ING Yatırım
Ekonomik Araştırmalar
ve Piyasa Stratejileri
Direktörlüğü

Tel: 0212 367 70 00
masb@ingyatiirim.com.tr

BIST100

BIST-100 endeksinin teknik olarak incelediğimizde, 50 günlük üssel hareketli ortalamasına tekabül eden 13.080 seviyesi psikolojik bir eşik olarak takip edilebilir.

Bu seviye üzerine geçilmesi ve kalıcılık sağlanması durumunda kısa vadede fiyatlamada davranışlarında toparlanma eğilimi devam edebilir. Toparlanma eğiliminin devam etmesi durumunda kısa vadede 13.172-13.264 ve 13.326 direnç seviyeleri olarak takip edilebilir.

Olası fiyatlamada davranışlarında geri çekilmelerin ya da realizasyonların yaşanması durumunda ise kısa vadede 13.017-12.955 ve 12.862 destek seviyeleri olarak takip edilebilir.



X30YVADE

Nisan ayı endeks vadeli işlem kontratını teknik olarak incelediğimizde, 50 günlük hareketli ortalamasına tekabül eden 15.217 seviyesi kritik bir eşik olarak takip edilebilir.

Bu seviye altında kalıcılık sağlanması durumunda kısa vadede fiyatlamada davranışlarında baskı faktörü ön plana çıkabilir. Fiyatlamada davranışlarında geri çekilmelerin ya da realizasyonların yaşanması durumunda kısa vadede 15.080-14.950 ve 14.820 destek seviyeleri olarak takip edilebilir.

Olası bu seviye üzerinde kalıcılık sağlanması ve momentumun korunması durumunda ise kısa vadede 15.420-15.500 ve 15.620 direnç seviyeleri olarak izlenebilir.



EUR/USD



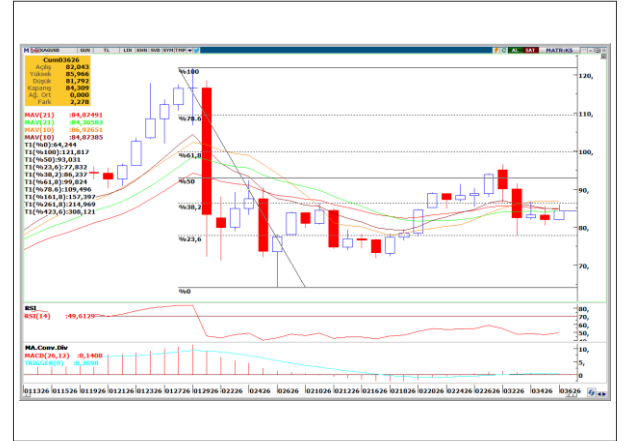
GBP/USD



Ons Altın



Ons Gümüş



*Grafik ve veriler için kaynak: Matriks



"Burada yer alan yatırım bilgi, yorum ve tavsiyeleri yatırım danışmanlığı kapsamında değildir. Yatırım danışmanlığı hizmeti, yetkili kuruluşlar tarafından kişilerin risk ve getiri tercihleri dikkate alınarak kişiye özel sunulmaktadır. Burada yer alan yorum ve tavsiyeler ise genel niteliktedir. Bu tavsiyeler mali durumunuz ile risk ve getiri tercihlerinize uygun olmayabilir. Bu nedenle, sadece burada yer alan bilgilere dayanılarak yatırım kararı verilmesi beklentilerinize uygun sonuçlar doğurmayabilir. ING Yatırım Menkul Değerler A.Ş. Araştırma ve Strateji Bölümü tarafından sadece bilgi amaçlı olarak hazırlanmış olan bu rapor, hiçbir şekilde bir yatırım önerisi veya herhangi bir yatırım aracının doğrudan alımına veya satımına dair bir teklif veya referans olarak alınmamalıdır. Geçmiş performans takip eden dönem için bir gösterge değildir. Bu raporda sunulan bilgilerin yayım tarihi itibarıyla yanlış/yanıltıcı olmamasına özen gösterilmiş olmasına karşın, ING Yatırım Menkul Değerler bilgilerin doğru ve tam olmasından sorumlu değildir. Bu raporda yer alan bilgiler herhangi bir uyarı yapılmadan değişebilir. ING Yatırım Menkul Değerler ve çalışanlarının bu raporda sunulan bilgilerin kullanılmasından kaynaklanabilecek doğrudan ve/veya dolaylı zararlardan ötürü sorumluluğu bulunmamaktadır. Raporun, telif ve diğer hakları saklıdır; herhangi bir amaçla ING Yatırım Menkul Değerlerin izni olmadan raporun tamamı veya bir kısmı başka bir yerde yeniden yayımlanamaz, dağıtımı yapılamaz."

